

## 压接式大功率直流控制交流固态继电器（400A-800A）



### 主要特性：

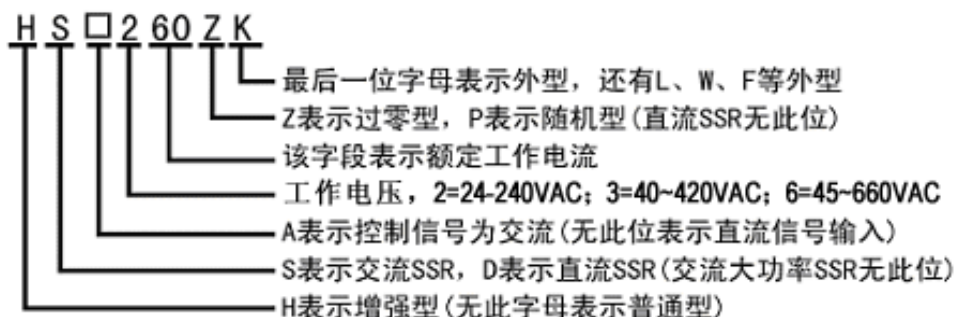
- 国际标准安装尺寸
- 两个单相可控硅反并联输出
- 大功率可控硅压接工艺
- 工程塑料外壳，金属底板
- 螺栓固定安装方式
- LED 指示工作状态
- 过零或随机导通方式可选择

## 产品型号

产品	特点	最大工作电流
H3400Z	外置触发	400A
H3500Z	外置触发	500A
H3600Z	外置触发	600A
H3800Z	外置触发	800A

\*注：以上产品均有随机型可选择，原型号中字母 Z 改为 P 即为随机型产品型号

## 产品型号意义



---

产品参数

---

## 输入参数 (INPUT SPECIFICATIONS)

产品	H3400Z	H3500Z	H3600Z	H3800Z
输入电压	4 to 8 VDC			
输入电流	> 5mA			
可靠关断电压	< 0.8V			
工作状态指示	LED 显示			

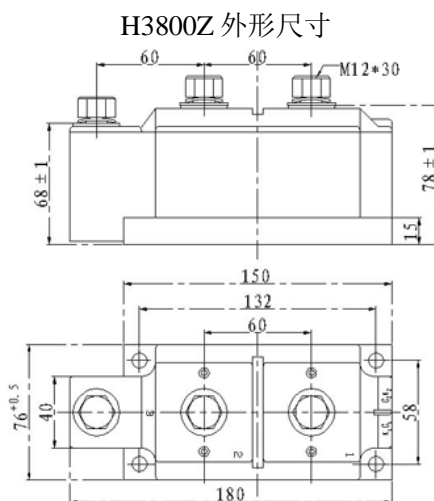
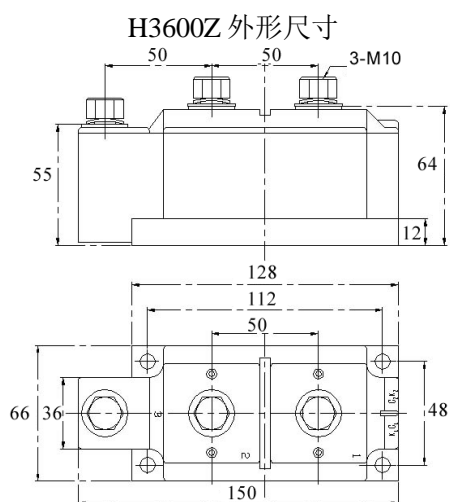
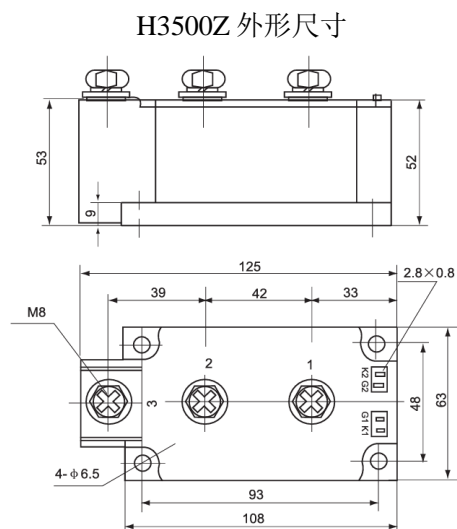
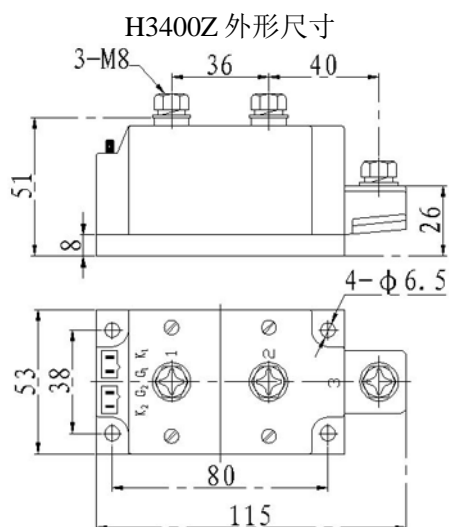
## 输出参数 (OUTPUT SPECIFICATIONS)

工作电压		40-480VAC			
最大工作电流		400A	500A	600A	800A
最小导通电流		200MA			
最大通态压降		1. 5VAC			
最大断态漏电流		10MA			
最大导通时间 (过零型)	过零型	10MS			
	随机型	1MS			
最大关断时间		10Ms			

## 其它参数 (GENERAL SPECIFICATIONS)

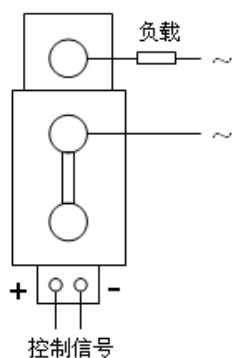
介质耐压	输入、输出、底板间, 2500VAC, 50/60Hz, 1min.
工作温度	-35℃ to +80℃
散热方式	可加装 D 系列散热器

## 产品外形尺寸

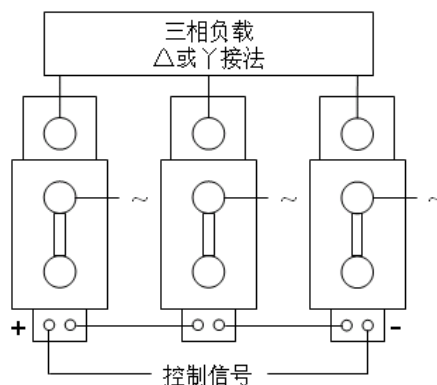


## 产品电路接线图

单相负载接线图

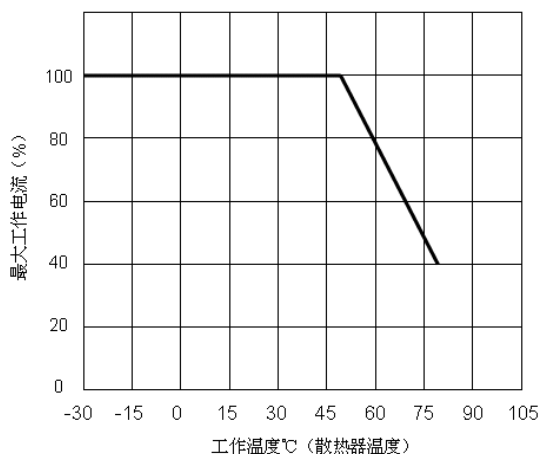


三相负载接线图

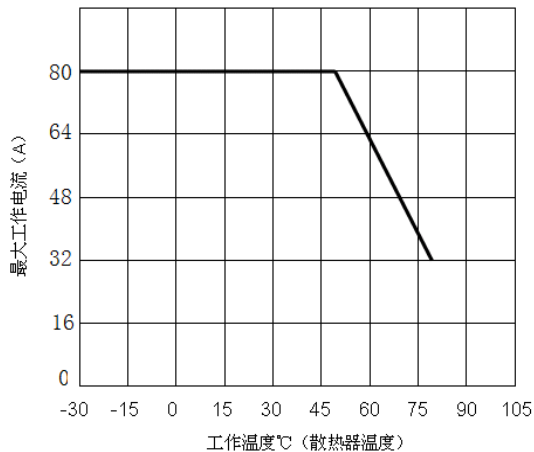


## 环境温度与输出电流关系曲线

工作温度与工作电流关系曲线(通用)



工作温度与工作电流关系曲线 (80A 为例)



## 产品使用注意事项

- 1、由于存在通态压降，固态继电器工作时自身发热，因此需要加装散热器，安装散热器时需要涂抹导热硅脂。如果散热器选取不合适，会导致固态继电器损坏。
- 2、固态继电器金属底板只起到把热量传递到散热器上的作用，没有散热的作用。
- 3、固态继电器不可以用万用表检测工作状态，一般为实际带负载检测。
- 4、输入电路中没有限流装置，控制信号大于输入电压范围需要外加限流电阻。
- 5、以上产品均有对应随机型可选择，原型号中字母 Z 改为 P 即为随机型产品型号。