

I 型固态调压器

S212IK S225IK S240IK HS260IK



主要特性:

- 国际标准安装尺寸
- 内置 RC 吸收回路
- 可控硅输出
- 工程塑料外壳, 金属底板
- 螺栓固定安装方式
- 配有安全防护罩
- 模拟量输入调节负载电压

产品型号

S212IK

S225IK

S240IK

HS260IK

输入参数

输入电压	1~5VDC
输入电流	4~20mA (并接 250 Ω 电阻)
可靠关断电压	小于 0.8V
工作状态指示	无

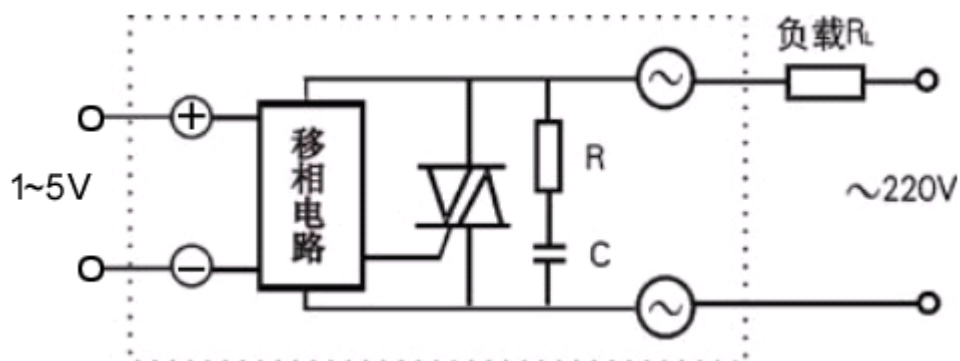
输出参数

型号	工作电压	最大工作电流	电压调节范围	最大通态压降	最大断态漏电流	应用场合
S212IK	180-270VAC	12A	0~100%	1.5VAC	10mA	温度控制 灯光调节 阻性负载调压场合
S225IK		25A				
S240IK		40A				
HS260IK		60A				

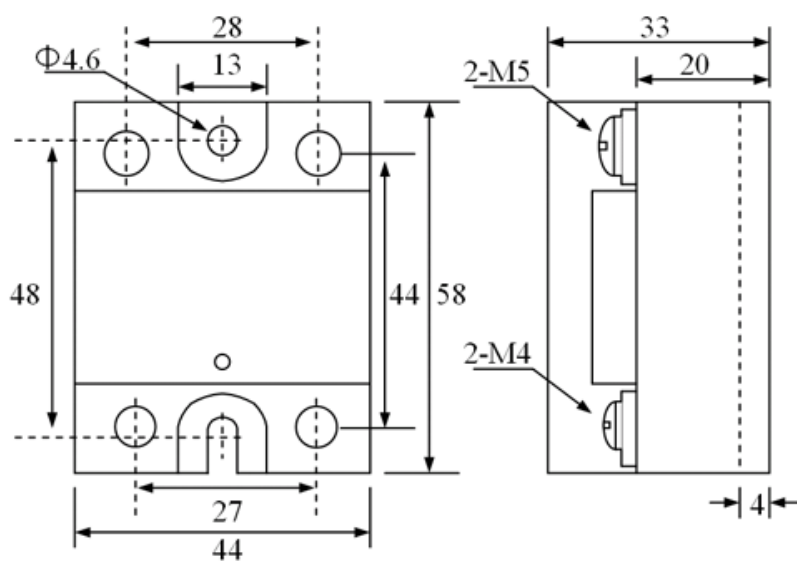
其它参数

介质耐压	2500VAC, 50/60Hz, 1min.
工作温度	-35℃ to +75℃
散热方式	安装 A、B、H 系列散热器

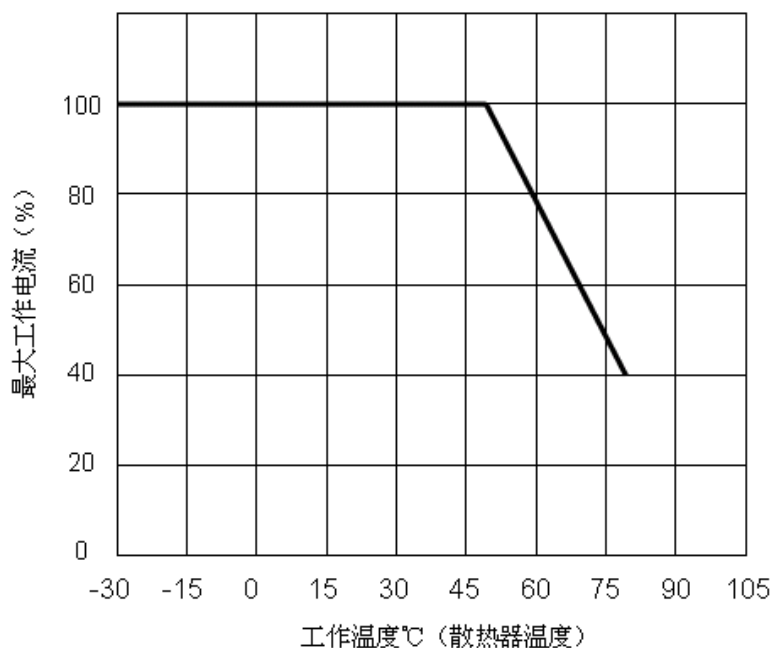
电路接线图



外形尺寸



环境温度与输出电流关系曲线（通用）



注意事项

- 1、“I 型固态调压器”控制端与输出端光电隔离。
- 2、适用阻性负载场合，感性负载或要求电压变化线性度好的场合，请选用“光电隔离单相调压模块”。
- 3、“I 型固态调压器”根据使用情况加装散热器。
- 4、阻性负载时，选取的电流等级宜大于等于 2 倍的负载额定电流。
- 5、测试“I 型固态调压器”调压效果时，按照图接线，负载 R_L 务必选择 25W 以上的灯泡。（选择大电阻无法检测出调压效果）
- 6、特殊参数要求，可以根据客户要求定制。

北京灵通电子有限公司

<http://www.lt-dz.com>

© Printed in china - All Rights Reserved

tel:86-10-82665408